



Visite du centre de collecte pneumatique des déchets

Le samedi 23 mars 2024



20 élus du Conseil d'enfants ont participé à la visite du centre de collecte pneumatique des déchets, répartis sur deux créneaux de 10h à 11h et de 11h à 12h.

Anna du centre de collecte a accueilli les élus et leur a fait la visite des lieux.

Anna commence la visite par la maquette exposée dans l'entrée du centre de collecte.



Anna explique qu'il y a 4 agents qui assurent la maintenance et le nettoyage du site.

Le centre de collecte pneumatique collecte les déchets recyclables comme le papier, les emballages (identique aux poubelles jaunes) et les déchets usagés contenus dans des sacs poubelles de 30 à 50 litres autorisés maximum (identique aux poubelles marrons).

Les commerçants disposent d'une trappe fonctionnant avec une carte permettant de mettre des sacs de 100 litres qui correspondent aux besoins des commerçants.

Les bornes de collectes peuvent être installées sur les trottoirs ou en bas des immeubles dans les nouvelles constructions.

Le centre de collecte pneumatique ne collecte pas le verre car ce matériau est trop corrosif pour les tuyaux de collecte.

Le tuyau de collecte fait 50 cm de diamètre. Ils sont enterrés assez profondément. Le tuyau de collecte a une durée de vie de 30 ans.

On mesure la vitesse de l'écoulement de l'air dans le tuyau pour s'assurer du bon fonctionnement. En cas de problème, des trappes permettent de vérifier le bon fonctionnement du tuyau. Anna explique que le tuyau peut être obstrué par une mauvaise utilisation des usagers (gravats ou petit mobilier jetés dans les bornes).

Anna explique que le terminal de collecte pneumatique a un rayon d'action sur 2 km de diamètre qui fonctionnera à terme avec 400 bornes de collecte. Les secteurs concernés sont les quartiers du 8 mai 1945, Balzac et la ZAC Rouget de Lisle.

Sur le toit du centre, il y a un bio filtre qui est une énorme piscine de copeaux sur 1 m 80 de hauteur qui filtre l'air pour éviter les mauvaises odeurs. Le bio filtre est changé régulièrement.

Sur les bornes, il y a des zones de stockage avec des détecteurs. Quand une borne est pleine, la trappe est ouverte et les déchets sont aspirés jusqu'au terminal. Le réseau sélectionne les bornes à vider en respectant le tri. Les bornes marrons ne sont pas aspirées en même temps que les bornes jaunes. Il y a une aspiration par jour.

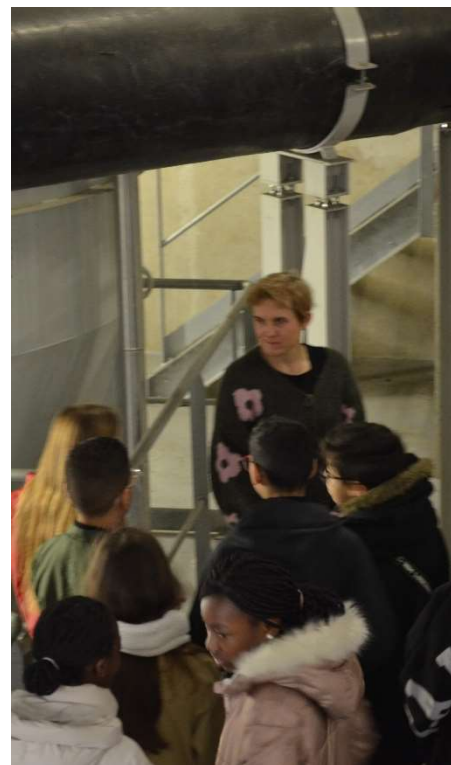


Après les explications d'Anna, les élus descendent en suivant le parcours des déchets dans les différents niveaux du centre de collecte.

Niveau – 1 :

Le tuyau de collecte se sépare en deux tuyaux, un pour les déchets des bornes marrons et un pour les bornes jaunes.

Le quai de chargement des bennes emmenées par camion jusqu'à la centrale de traitement d'Ivry-sur-Seine.



Niveau – 2

Les écrans de contrôle du réseau de collecte pneumatique.



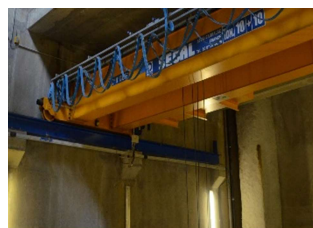
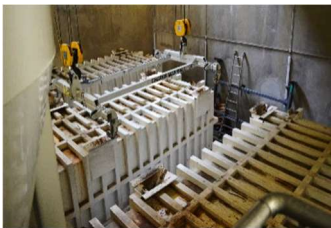
Niveau – 3

Le cyclone, gros entonnoir qui achemine les déchets jusqu'au caisson. Un compacteur est relié au caisson qui permet de collecter les déchets au sein d'un conteneur et de compresser les déchets dans le caisson.

Une fois plein, le caisson est emmené par un système de câbles jusqu'au quai de chargement.

Chaque système de câbles peut supporter 19 tonnes.

Il est possible de stocker 3 caissons.



A la fin de la visite, Anna remet à chaque élu le petit livret de la collecte pneumatique des déchets et répond aux questions des élus. Elle explique aussi les avantages de la collecte pneumatique, moins de désagréments dus aux passages des camions, moins de nuisances sonores, moins de pollution, moins de poubelles sur les trottoirs. Elle explique qu'avant dans le quartier de Balzac, il y avait le passage de camions bennes pour les déchets, 4 fois par semaine. Aujourd'hui, il n'y a que le camion benne pour les encombrants.

Même si le système se veut vertueux, il est important de réduire nos déchets.

